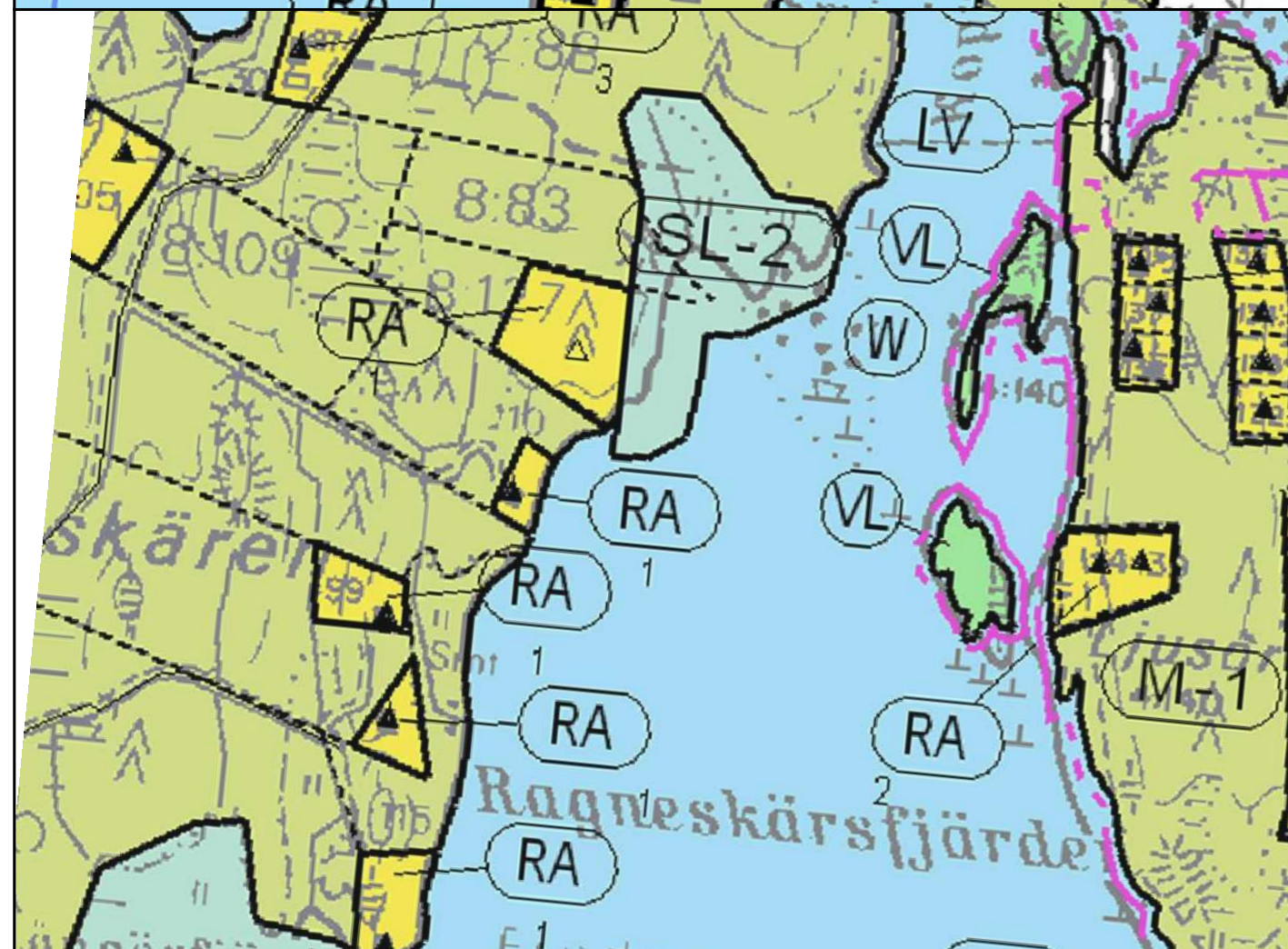
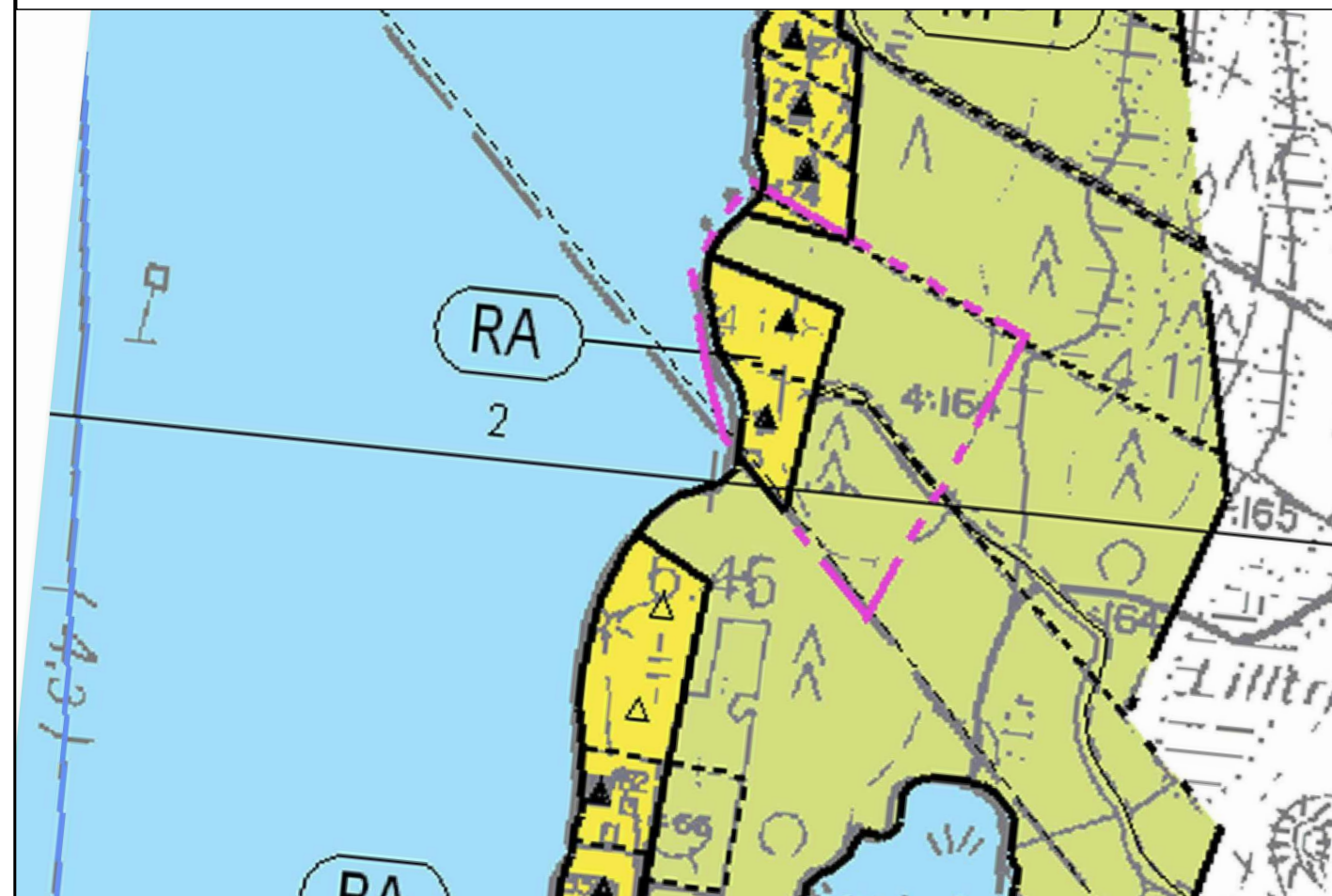
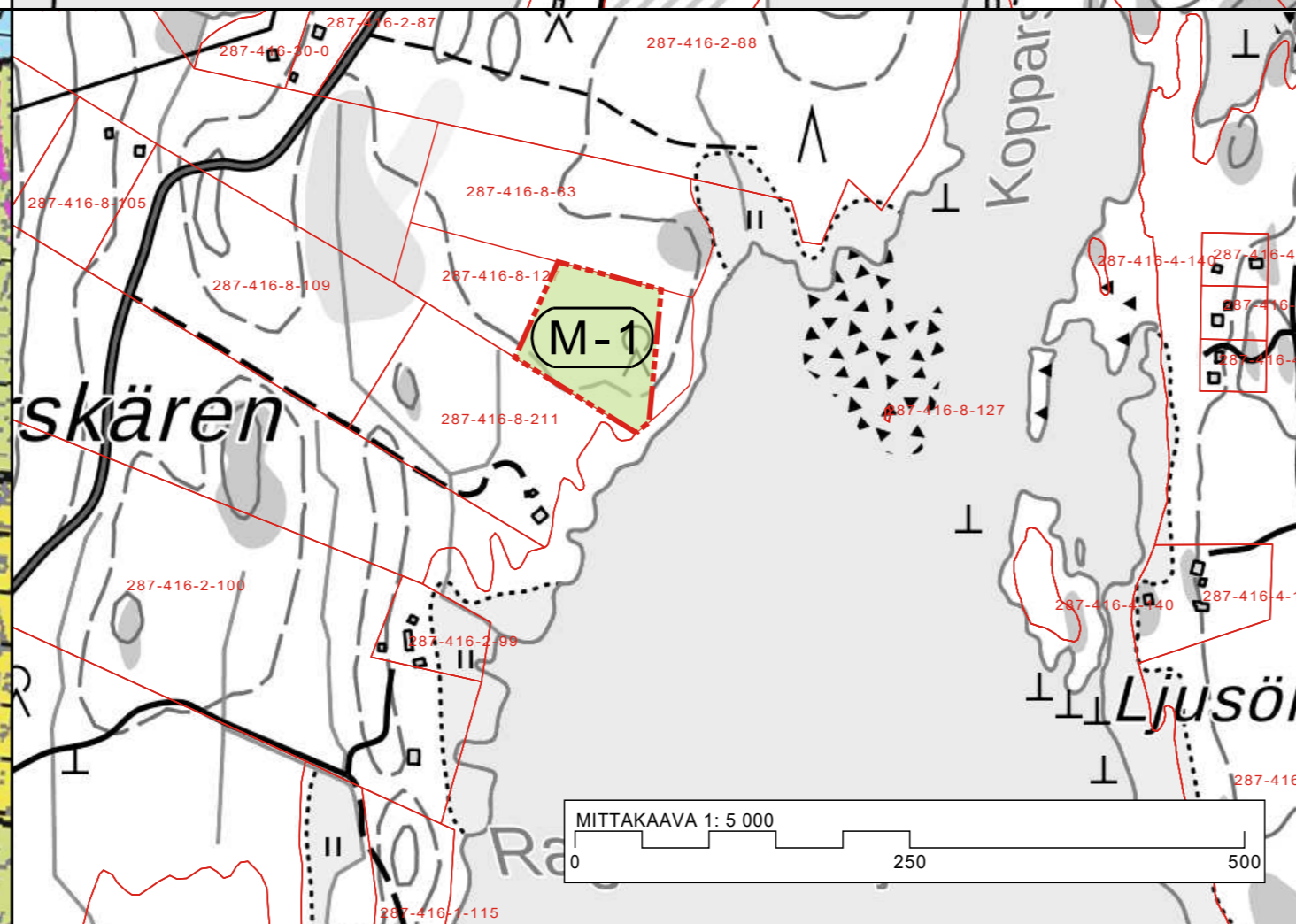
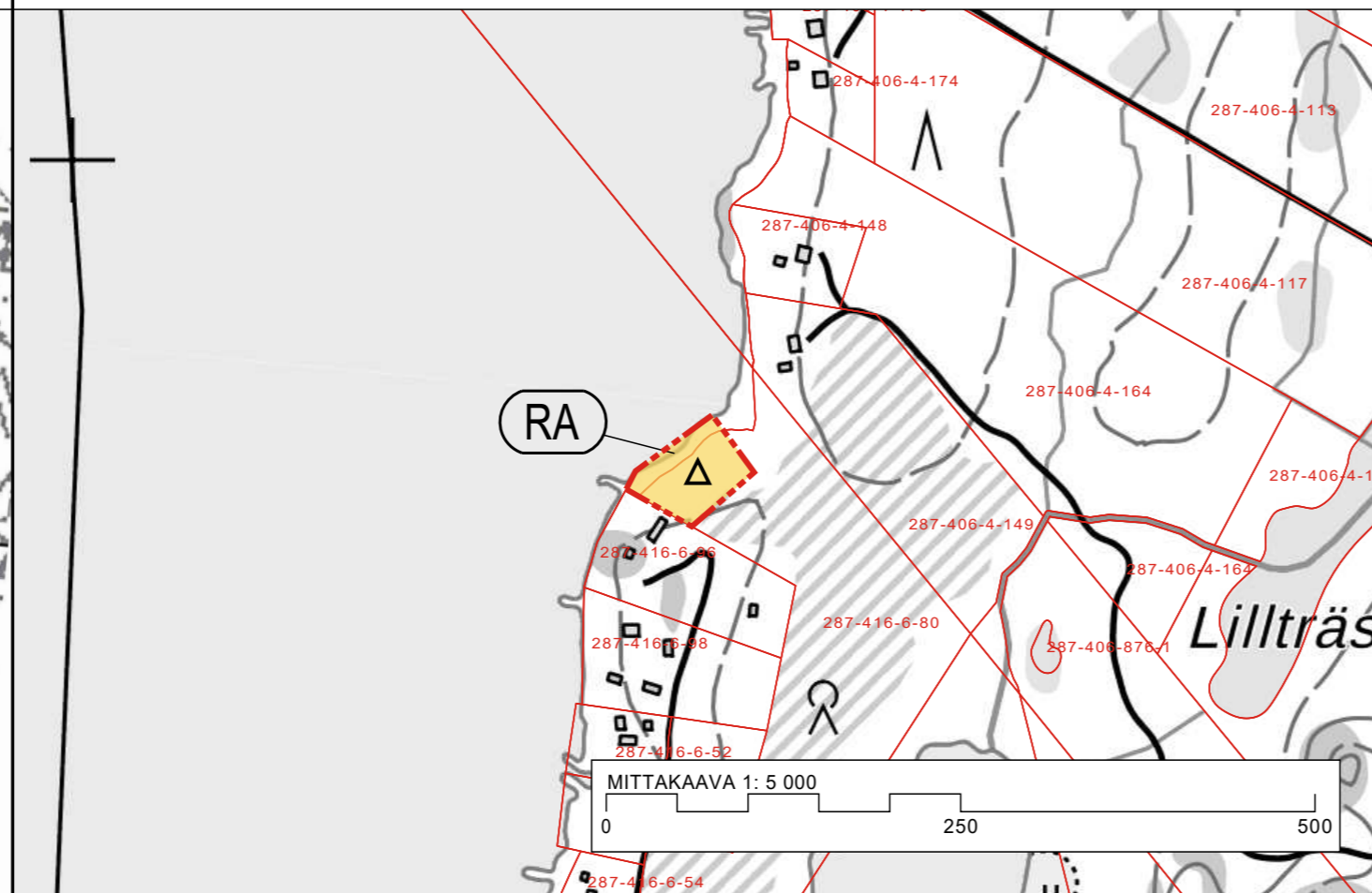


UTDRAG UR PLAN SOM ÄNDRAS / OTE MUUTETTAVASTA KAAVASTA:



PLANUTKAST / KAAVALUONNOS:



STRANDGENERALPLANE BETECKNINGAR OCH -BESTÄMMELSER
RANTAYLEISKAAVAMERKINNÄT JA -MÄÄRÄYKSET

RA

OMRÅDE FÖR SEMESTERBOSTÄDER.

Siffran visar maximalt tillåtna byggnadsplatser på området. Byggnadsplatsens minimistorlek är 2000 m² och strandlinjens minimilängd är 40m. Nybyggnaderna bör omsorgsfullt anpassas till landskapet, naturmiljön och befintliga byggnaders byggnadsätt och -stil.

LOMA-ASUNTOALUE.

Numero osoittaa rakennuspaikkojen sallitun enimmäismäärän alueella. Rakennuspaikan vähimmäiskoko on 2000 m² ja rantaviivan vähimmäispituus on 40m. Uudisrakennukset on sovittava huolellisesti maisemaan, luonnon ympäristöön ja olemassa olevien rakennusten rakennustapaan ja -tyyliin.

M-1

JORD- OCH SKOGSBRUKSDOMINERAT OMRÅDE.

På området får ej uppföras nybyggnader. Områdets byggnadsrätt har markägarvis placerats på annat markanvändningsområde (AO, AT, AM, RA, RA-2, RM-1, RM-2) inom samma markägoenhet.

MAA- JA METSÄTALOUSVALTAINEN ALUE.

Alueelle ei saa rakentaa uudisrakennuksia. Alueen rakennusoikeus on maanomistajakohtaisesti sijoitettu saman maanomistussyksikön muulle maankäyttöalueelle (AO, AT, AM, RA, RA-2, RM-1, RM-2).



RIKTVANDE PLACERING FÖR NY FRITIDSBOSTADSENHET.
UUDEN LOMA-ASUNTOYKSIKÖN OHJEELLINEN SIIJOITUSPAIKKA.

GENERALPLANEOMRÅDETS GRÄNS.
YLEISKAAVA-ALUEEN RAJA.

ALLMÄNNA BESTÄMMELSER:

- Byggnadsrättens storlek har anmälts som fritidsbostadsenheter. Byggnadsrätten för en fritidsbostadsenhet är i enlighet med de bestämmelser som i byggnadsordningen gäller för byggplatsen.
- Byggplatsens icke påfyllda markhöjd bör vara minst +1,5 meter över normalvattennivå.
- På basis av MBL § 72 moment 1 kan bygglov för byggande av fritidsbostad beviljas direkt på basen av denna strandgeneralplan.
- Vatten- och avloppsvattenförsörjning samt avfallsservice bör skötas på sätt som godkänns av kommunens miljömyndighet.

YLEISET MÄÄRÄYKSET:

- Rakennusoikeuden määrä on ilmoitettu loma-asuntoyksikköinä. Yhden loma-asuntoyksikön rakennusoikeus on rakennusjärjestyksen rakennuspaikkaa koskevien määräysten mukainen.
- Rakennuspaikan täyttämättömän maanpinnan korkeus normaaliveden korkeudesta tulee olla vähintään +1,5 metriä.
- MRL:n 72 §:n 1 momentin nojalla voidaan rakennuslupa loma-asunnon rakentamiseen myöntää suoraan tämän rantayleiskaavan perusteella,
- Vesi-, jätevesi- ja jätehuolto tulee hoitaa kunnan ympäristöviranomaisen hyväksymällä tavalla.

KRISTINESTAD KRISTIINANKAUPUNKI

ÄNDRING AV STRANDGENERALPLAN, STORSKÄREN - SMÅSKÄRSGRUNDET. RANTAYLEISKAAVAN MUUTOS, STORSKÄREN - SMÅSKÄRSGRUNDET.

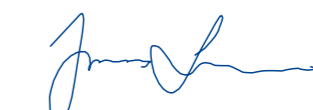
Stadsfullmäktige / Kaupunginvaltuusto _____ § ____
Stadsstyrelsen / Kaupunginhallitus _____ § ____

Planförslag / Kaavaehdotus:

Planutkast / Kaavaluonnos: 19.9.2022

Plankod / Kaavatunnus:

Skala / Mittakaava 1:5 000


Jonas Lindholm, YKS-605
Gruppchef / Ryhmäpäällikkö


Joel Nylund
Planerare / Suunnittelija

KRISTINESTAD
KRISTIINANKAUPUNKI

